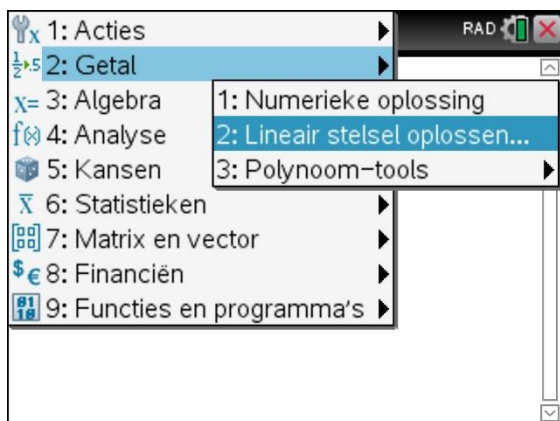


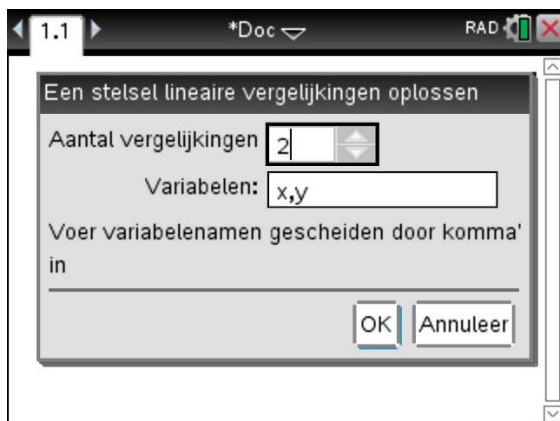
Stelsel vergelijkingen oplossen WDW-CX024

Hallo,

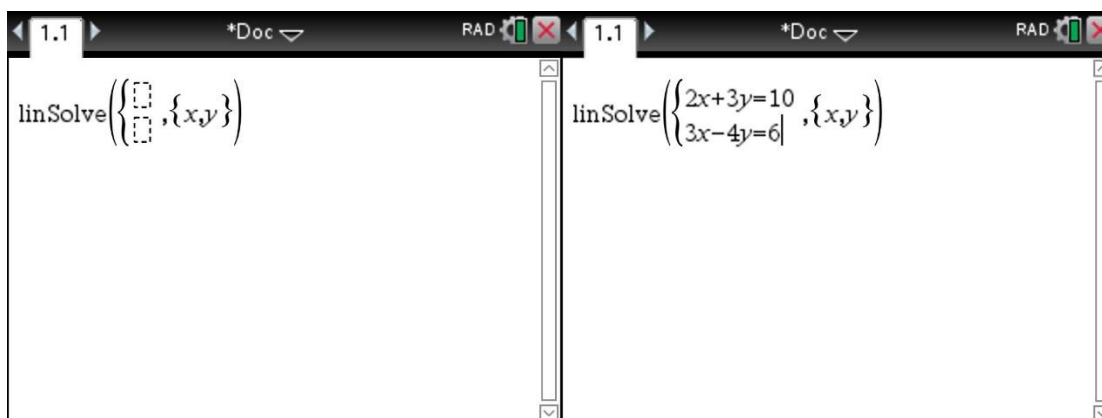
In deze video laten we jullie zien hoe je een stelsel van lineaire vergelijkingen kunt oplossen op de TI-Nspire CX.



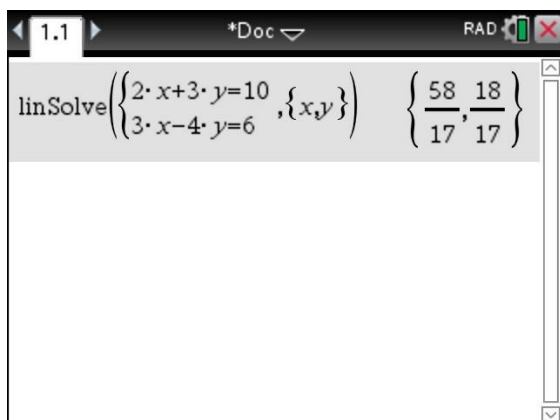
Open een rekenmachinescherm via je bureaublad of maak gebruik van je scratchpad. Selecteer menu, algebra, lineair stelsel oplossen.



In het volgende scherm kan je het aantal vergelijkingen aangeven en de variabelen die je wilt gebruiken. Als je nu op ENTER drukt, verschijnt er in het volgende scherm de tekst 'linsolve' met daarachter de ruimten waarin je de vergelijkingen kunt invoeren



Typ bijvoorbeeld $2x + 3y = 10$ en $3x - 4y = 6$. Als je op ENTER drukt, geeft de machine de x-waarde en de Y-waarde die beide vergelijkingen kloppend maakt, in die geval $58/17$ voor x en $18/17$ voor Y.



Veel succes met je stelsels op je TI-Nspire CX!